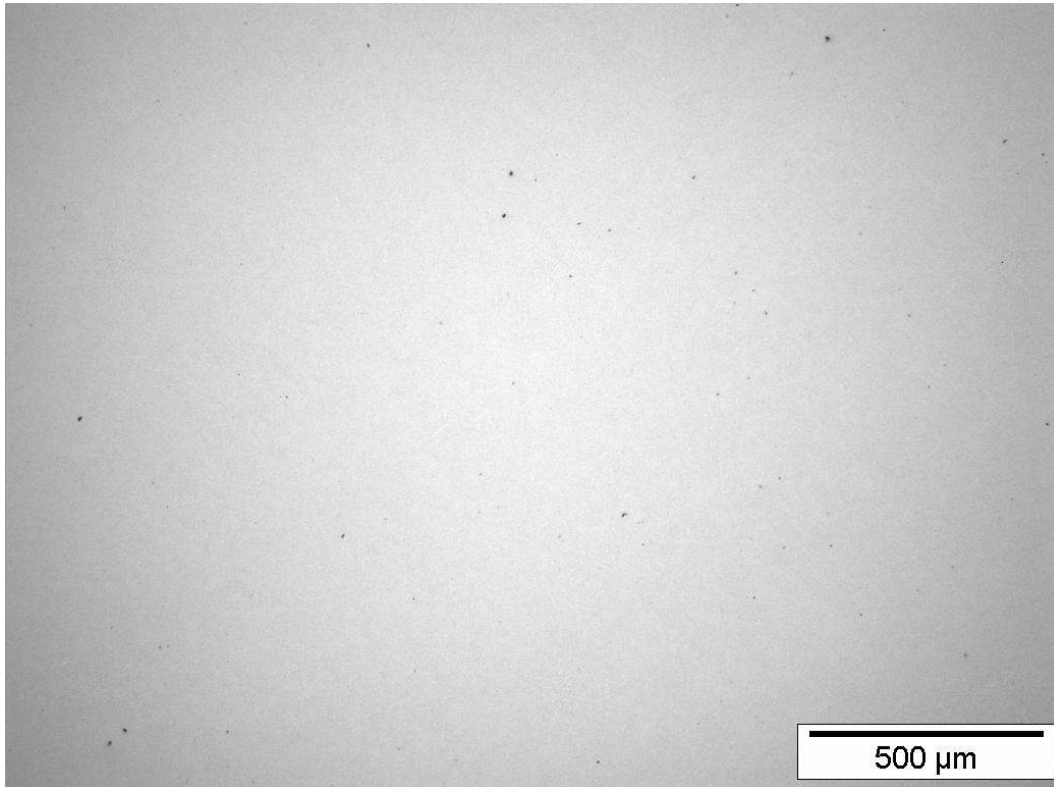
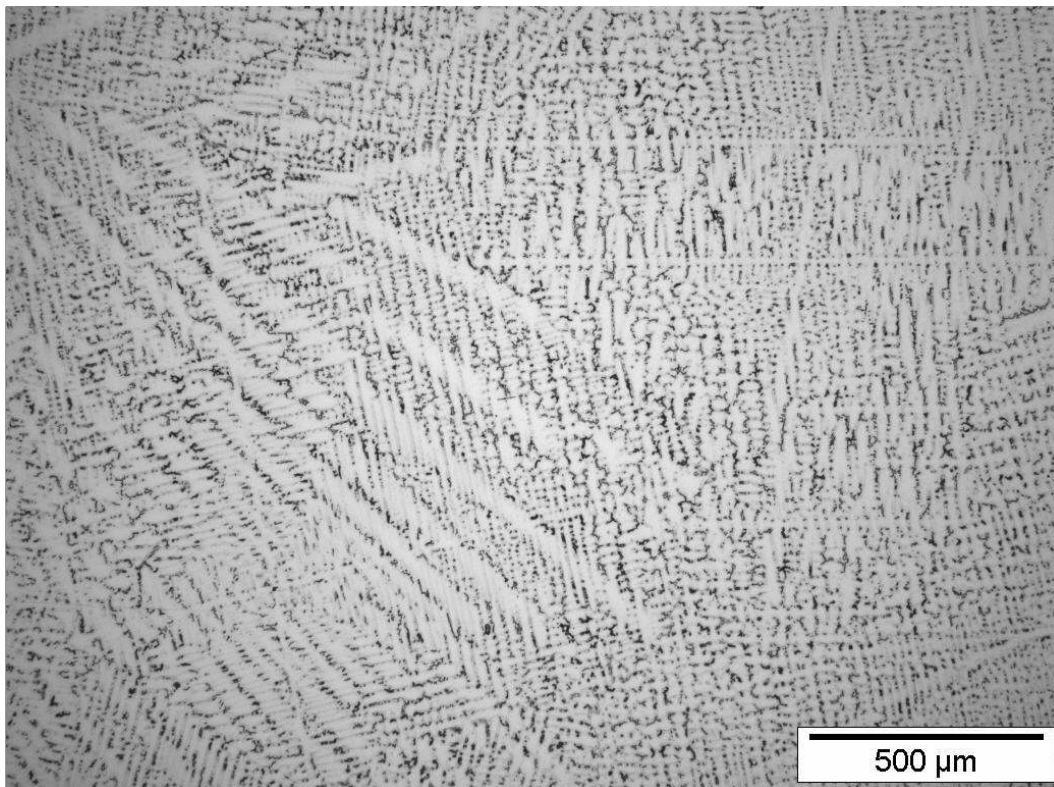


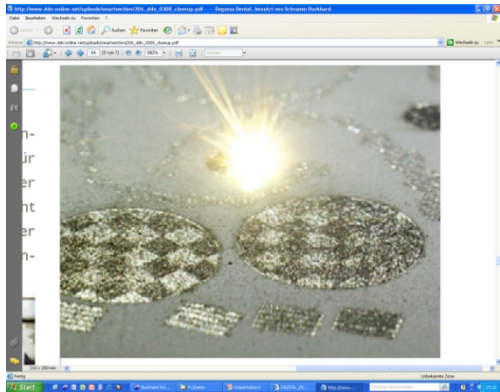
Gefüge aus dem SLM Prozess (Selective Laser Melting)



Gefüge im herkömmlichen NEM Gussverfahren



## Einblick in die SLM Fertigung



Durch das SLM Verfahren werden gegenüber dem klassischen Gußverfahren extrem homogene und absolut dichte Gefüge realisiert.

In der Praxis führt dies zum einen zu spannungsfreien und somit sehr festen Strukturen, gerade bei großspannigen Arbeiten.

Durch die Fertigung eines so homogenen, gleichmäßigen Materials ergibt sich bei keramischen Verblendungen eine erhöhte Sicherheit.

Ferner ergibt sich eine Korrosionsrate, die dem herkömmlichen Gussverfahren erheblich überlegen ist und im Bereich von NEM Restaurationen state of the art ist.